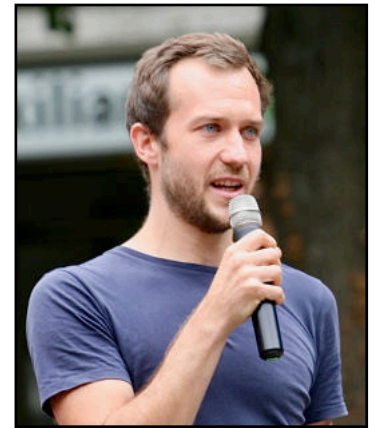


Kandidatur für den Landesvorstand Die Linke Bayern

Dr. Theo Glauch

- Geboren **1991** in Oberhausen, Ruhrgebiet
- **Beruflich** als Klimaphysiker am Deutschen Zentrum für Luft- und Raumfahrt
- **Vater** von (bald) zwei Kindern
- **Mitglied bei:** Verdi, Initiative für eine Mietergewerkschaft e.V., Institut Solidarische Moderne, BAG Die Linke hilft
- **2010** Beitritt DIE LINKE. **2017** Umzug nach München
- **2020 - 2022** Mitglied im Bezirksausschuss Schwabing-West
- **2021 - 2023:** Mitglied im Kreisvorstand des KV München
- **Seit 2022:** Mitglied im erweiterten Landesvorstand



Liebe Genossinnen und Genossen,

Als demokratischer Sozialist bin ich überzeugt: echte Veränderung kommt von unten. In dieser Einstellung unterscheiden wir uns ganz klar von der Politik der anderen Parteien. Das heißt aber auch: Eine Linke ist dann wirkungsmächtig, wenn sie es schafft, die Menschen, die mit den herrschenden Verhältnissen und den etablierten Parteien zurecht unzufrieden sind, für Veränderung zu gewinnen.

Leider sieht unsere Realität momentan - vor allem in Bayern - anders aus. Auch wenn uns viele Studien ein hohes Potenzial bei Menschen mit kleineren Einkommen bescheinigen, fehlt es an einer realen (Klassen-)Basis. Das liegt nicht zuletzt daran, dass uns immer weniger Menschen bei der Frage der sozialen Gerechtigkeit konkrete Veränderungen für ihr Leben zutrauen. Ich bin überzeugt: Es liegt an uns, das zu ändern.

Ich möchte mich im zukünftigen Landesvorstand vor allem dafür einsetzen, dass wir unser Kernprofil stärken und mit einem Gebrauchswert unterfüttern. Meine Erfahrungen aus den letzten Jahren konkreter Arbeit vor Ort in München zeigen mir: Wir, die Linke, können gemeinsam mit den Menschen Kämpfe gewinnen.

Seit Jahren engagiere ich mich mit Genoss:innen aus München für bezahlbares Wohnen. Wir haben Mietergemeinschaften gegründet, Luxussanierungen verhindert, auf massenhaften Leerstand aufmerksam gemacht und zuletzt für 400 Haushalte mehr als eine halbe Millionen Euro Heizkosten von Vonovia zurückgekämpft. Diese Erfahrungen möchte ich im Landesvorstand einbringen, dabei das wohnungspolitische Profil schärfen und andere Kreisverbänden unterstützen Strukturen im Kampf gegen hohe Mieten und Energiekosten zu etablieren. Denn freie nach Marx: *„Jeder Schritt wirklicher Bewegung ist wichtiger als ein Dutzend Programme!“*

Für mich ist klar: Wenn die Linke es schafft, ihr Kernprofil zu stärken, wird sie auch in anderen Bereichen wieder wirkmächtig. Die globalen Herausforderungen sind riesig, aber die Grundlage für unsere Arbeit legt die Verankerung vor Ort. Hier können wir zeigen, dass wir es ernst meinen: Wir stehen für eine solidarische Welt in der allen Menschen gleiche Chancen haben, sich Politiker nicht die Taschen vollstopfen, niemand für den Klimaschutz frieren muss und jeder für seine Lebensleistung ordentlich entlohnt wird.

Ich hoffe auf Euer Vertrauen,
Theo

A handwritten signature in black ink, consisting of stylized letters that appear to read 'T. Glauch'.